

ONYXWorks®

Redes Integradas de monitoramento de prédios



Sistemas de rede

Generalidades

ONYXWorks™ é a próxima geração na integração de sistemas de segurança e construção para monitorar incêndios, segurança, acesso de cartões, circuitos fechados de televisão (CCTV) e outras informações das instalações de rede proprietária. ONYXWorks está projetado para permitir uma combinação de diferentes fabricantes e redes para operar na mesma estação de trabalho. Inclui portas de enlace inteligentes para facilitar a integração do sistema de módulos e permite a expansão contínua das funções da estação de trabalho e da rede. Essas portas de enlace fornecem maior flexibilidade ao integrar operações de construção e se comunicar através de uma Ethernet local ou uma rede de área ampla TCP/IP.

A estação de trabalho ONYXWorks é um computador industrial de alta produtividade com uma tela de texto e cor com capacidade para todos os eventos e pontos especificados de rede. A estação de trabalho utiliza Microsoft® Windows® XP e fornece uma interface gráfica fácil de usar. O operador encontra um equipamento de aparência e operação consistentes que funciona para todos os sistemas monitorados. A estação de trabalho de PC ONYXWorks tem a capacidade de monitorar múltiplas redes de dispositivos locais, estabelecimentos remotos, e é um agregado ideal para a rede NOTI•FIRE•NET™ quando requeridos tanto o monitoramento como o controle de rede.

Funções

GENERALIDADES

- Processador montável em estantes de 2.16 GHz com 3.2 GB de memória RAM, um monitor de tela larga de 19", dois discos rígidos de 160 GB (um disco mestre e um disco redundante), placa de som e alto-falante. Tela tátil disponível (opcional).
- Opera com Microsoft Windows XP Professional SP2 (Service Pack 2).
- Admite até 50 portas de enlace inteligentes.
- Redundância de portas de enlace NOTI•FIRE•NET™ e Echelon® para a supervivência da rede.
- Compatível com os seguintes idiomas adicionais: árabe, francês, coreano, português, espanhol e chinês (tradicional e simplificado).
- Compatível com NOTI•FIRE•NET™.padrão e de alta velocidade.

INTERFACE DE USUÁRIO

- Todos os eventos anormais são mostrados simultaneamente com o texto e as telas gráficas correspondentes.
- Navegação automática na tela (selecionável para cada dispositivo) que localiza e permite uma visualização ampliada do dispositivo relacionado com um alarme ou um evento, de acordo à prioridade do evento.
- Visão geral dos níveis da instalação gerada dinamicamente.
- É possível ampliar ou reduzir a visualização dos planos da instalação utilizando os diferentes níveis de zoom.
- Conteúdo multimídia (texto, áudio, vídeo e mapas de bits) vinculado com qualquer dispositivo. Esse conteúdo pode ser modificado e definido pelo administrador.
- Árvore de navegação intuitiva e ícones de acesso rápido aos planos da instalação.



NOTIFICAÇÃO DE EVENTOS E RESPOSTA

- Impressão em tempo real de eventos que afetam todo o sistema.
- Controle de painéis de segurança e de alarmes contra incêndios (o alcance de controle está determinado pelo modelo do painel).
- Registro de operações com rastreamento de respostas.
- Mensagens de voz e notificações de correio eletrônico alfanuméricas com formato de mensagem configurável.
- Operador de registros de histórico, eventos e respostas (com a imagem das horas e a data) no disco.
- Podem ser representados visualmente até 6 estados para cada dispositivo de entrada: Normal, Falha, Alarme contra incêndios, Pré-alarme (detectores), Desativado e Segurança.
- A característica das mensagens de voz intuitivas admite mensagens de notificação massiva (NOTIFY-IP).

CONFIGURAÇÃO DO SISTEMA

- O modo edição de gráficos habilita a programação in situ de telas de planos de instalação, ícones de dispositivo, botões de função e navegação.
- Importação de arquivos de esquema de vetores convertidos (.WMF), arquivos de mapas de bits (.BMP), JPEG e .GIF desde esquemas existentes de planos de instalação em sistema CAD.
- Impressão de gráficos para planos de instalação e relatórios.
- Ícones de dispositivos e cores personalizadas para representar visualmente cada tipo de evento.
- Podem ser acrescentados ícones definidos pelo usuário à estação de trabalho (formatos .PNG, .BMP, .WMF, .JPG, e .GIF).

ACESSO SEGURO

- A segurança, o monitoramento e os perfis de controle do sistema definidos pelo administrador permitem uma definição muito flexível para contas de operador.
- A característica de início e fechamento de sessão/mudança de senha permite que só pessoas autorizadas acessem o sistema.
- Registros no histórico de todas as mudanças na estação de trabalho realizadas pelo operador.

MANUTENÇÃO DO SISTEMA

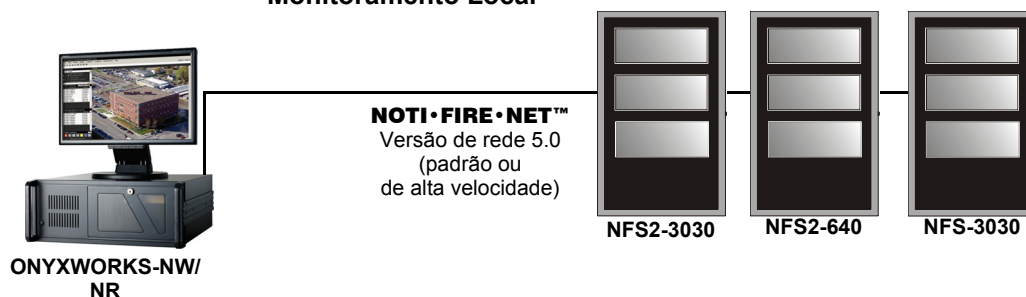
- Capacidade de apoio para as bases de dados de telas, membros e históricos. Todo o software se apóia em CD-RW.
- Obtenha números de versão de software para painéis de rede (painéis de alarme contra incêndios das séries ONYX®, NCA-2, NCS, e NWS.)
- Carregue e baixe bases de dados aos painéis da série NOTIFIER ONYX e realize atualizações do painel na rede (unicamente nos série ONYX).
- Ativação/desativação de pontos e zonas de forma individual ou grupal na rede NOTI•FIRE•NET™.

Monitoramento NOTI•FIRE•NET™

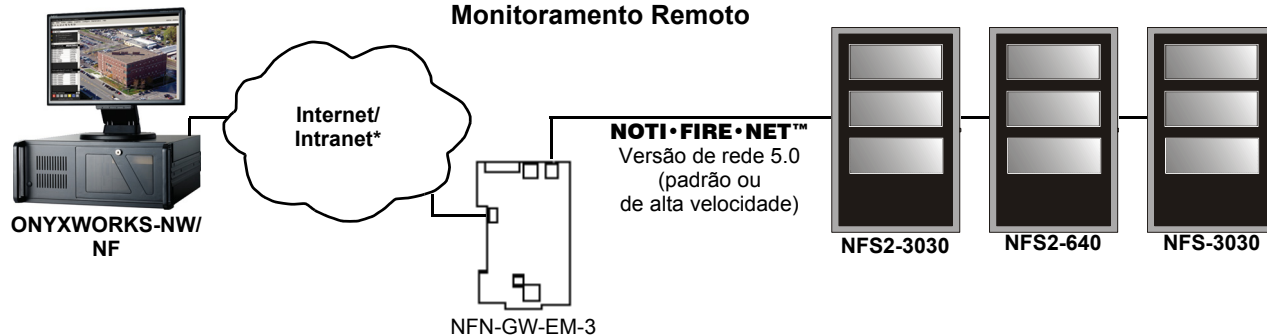
Um sistema ONYXWorks é um componente ideal em um Centro de comando contra incêndios para o monitoramento de estado do sistema de alarme contra incêndios em tempo real e as opções de controle do sistema. ONYXWorks conta com uma interface direta a um sistema de alarmes contra incêndios NOTI•FIRE•NET™ através uma porta de enlace NFN. A porta de enlace NFN é uma interface inteligente utilizada por um sistema ONYXWorks que facilita o monitoramento e controle de uma rede NOTI•FIRE•NET (versão 5.0) e outros painéis de alarmes contra incêndios NOTIFIER. A porta de enlace NFN está disponível em duas versões: Uma porta de enlace através do PC e uma embecida (veja a folha de dados DN-7060 da porta de enlace NFN). A porta de enlace NFN embecida permite aos usuários monitorar múltiplos sites (locais ou remotos) em uma rede de IP.

As opções e os requisitos mínimos de sistema de ONYXWorks estão disponíveis na folha de dados da porta de enlace NFN.

Monitoramento Local



Monitoramento Remoto



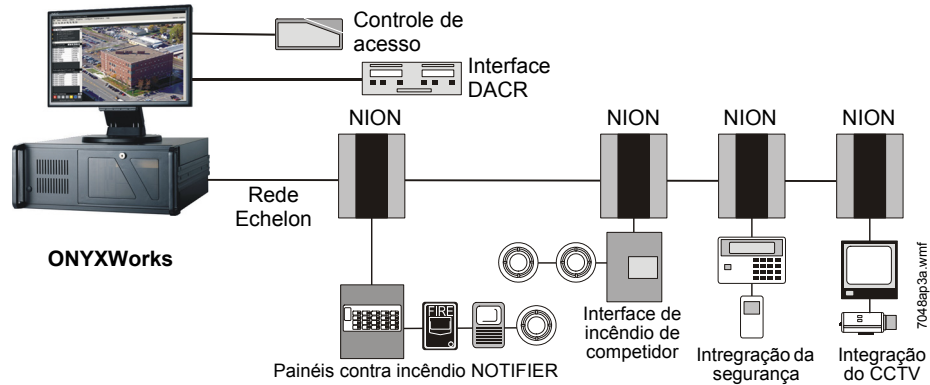
* Requer-se um interruptor Ethernet (TCP/IP) listado em UL entre uma rede de IP compartilhada e um sistema ONYXWorks. Contemporary Control Systems, Inc. (www.ctrlink.com) tem vários concentradores de comutação UL864 reconhecidos.

Integração de sistemas de construção

Além das aplicações NOTIFIER só para alarmes contra incêndios, o modo de estação de supervisão proprietária ONYXWorks permite a integração de painéis de alarmes contra incêndios competitivos, circuitos fechados de televisão e controle de acesso em uma só interface gráfica do usuário. Este modo permite o monitoramento de sistemas de construção locais ou remotos (através de IP compartilhados ou linhas telefônicas padrão) utilizando uma porta de enlace Echelon ou Receivers. A porta de enlace Echelon se comunica através de uma rede LonWorks local ou remota, que é uma tecnologia de rede de alta velocidade que permite a comunicação entre nodos y uma estação de trabalho ONYXWorks para PC.

Os painéis de alarmes contra incêndios e o sistema periférico de outros fabricantes são conectados à rede através de comunicações seriais (ou conexões diretas) com nodos NION® (nodos de entrada e de saída de rede). Os módulos NION fornecem os enlaces de comunicação entre o sistema monitorado e a rede. A porta de enlace Echelon está disponível só como porta de enlace via PC (veja a folha de dados DN-7059 da porta de enlace Echelon). O sistema flexível ONYXWorks conta com uma interface direta aos eventos recebidos e pode, por sua vez, monitorar esses eventos recebidos por Ademco (685), Radionics (D6600), Silent Knight (9500, 9800), e os receptores da estação central de Teldat VisorAlarm (só formato de contact ID) através da porta de enlace Receivers (veja a folha de dados DN-7061 da porta de enlace Receivers).

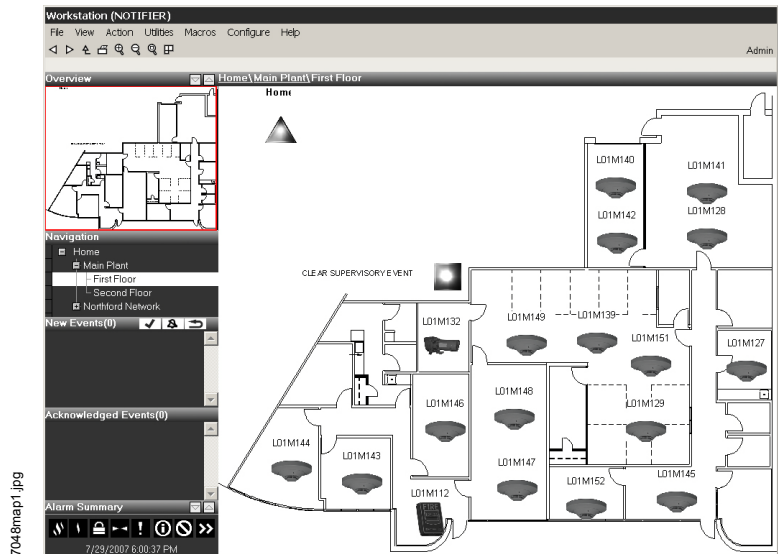
Monitoramento de integração total

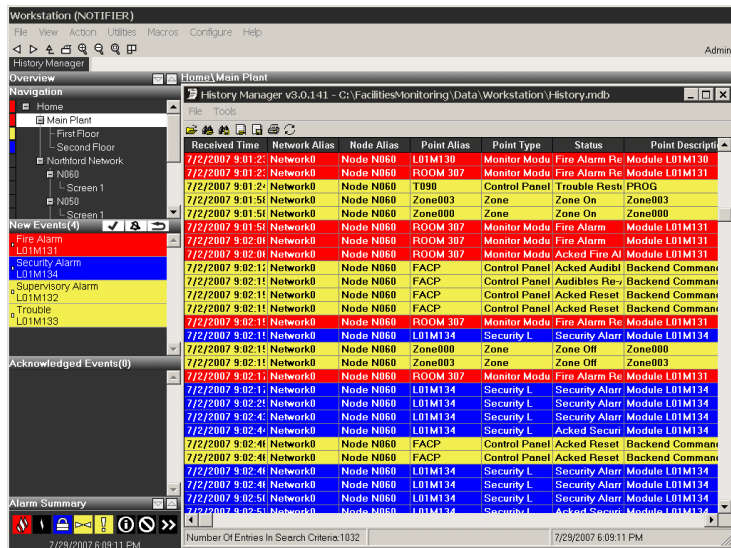


Aplicações especializadas do cliente

- Estação de trabalho ONYXWorks
- Administrador de histórico
- NetLogic

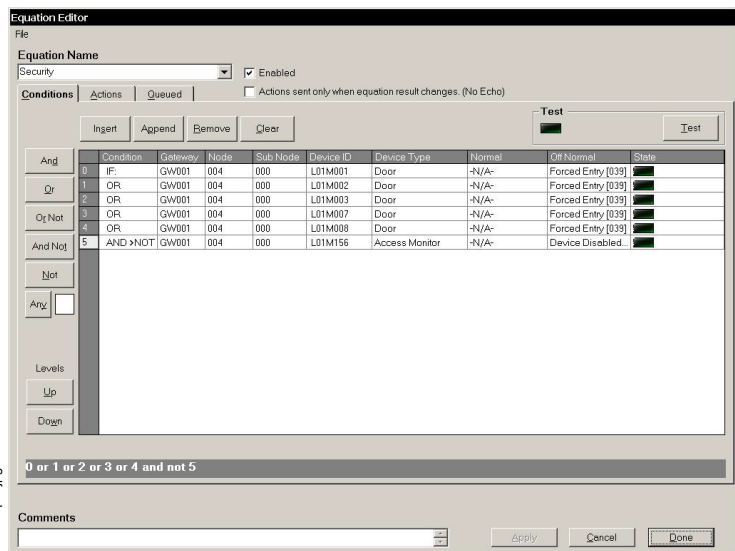
Software da estação de trabalho ONYXWorks





Administrador do histórico

NetLogic



Normas e códigos

ONYXWorks cumpre com as seguintes normas do UL e os requisitos de sistemas de alarmes contra incêndios estabelecidos na NFPA 72:

- **UL 864** (Incêndio).
- **UL 294** (Controle de acesso).
- **UL 1076** (Roubo).
- **UL 2017** (Sinalização de uso geral).

Listagens e aprovações

As seguintes listagens e aprovações se aplicam aos módulos especificados neste documento. Em alguns casos, é possível que certos módulos ou aplicações não estejam listados em algumas agências de aprovação ou que a listagem esteja em processamento. Consulte a fábrica para obter o último estado da listagem.

- **Listado em UL:** S5526
- **Listado em ULC:** S5526
- **CSFM:** 7300-1525:103
- **MEA:** 286-07-E (ONYXWORKS-NW, ONYXWORKS, NFN-GW-EM); 286-07-E Vol. 2 (NFN-GW-PC-F)
- **FDNY:** COA#6041

Especificações

Dimensões do CPU (de área de trabalho/unidade de montagem em estantes): Largura: 482 mm (19,0"). Profundidade: 450 mm (17,7"). Altura: 177 mm (7,0"). Peso: 17,5 kg (39 lbs.).

Elétricas do CPU: Entrada de energia CA: (frequência 47 Hz - 63 Hz), 9.0 A a 115 V (95-132 V), 4.0 A a 230 V (185-264 V).

Dimensões do monitor*: Monitor de tela LCD larga a cores de 19". Largura: 17,3" (43,94 cm). Altura: Ajustável desde 13,25" (33,65 cm) até 15,25" (38,73 cm). Profundidade: 8,3" (21,08 cm). Peso: 10,1 lbs (4,58 kg).

***OBSERVAÇÕES DE DIMENSÃO:** Dimensões sujeitas a mudanças. Entre em contato com a NOTIFIER para obter mais informações.

ELETRICIDADE DO MONITOR

Entrada de energia CA: (frequência 50/60 Hz autoajustável), 0.65A-0.3A a 100-240 VCA. Consumo de energia: 42 watts (máximo).

RELATIVO A MEIO AMBIENTE

Temperatura operativa: de 0°C a 49°C (de 32°F a 120°F).

Informação para ordens de compra

GARANTIA: Os PC e os monitores têm garantia desde a data de compra e por um período de 12 meses. Para mais informações, veja a Apólice de garantia limitada da NOTIFIER.

Componentes da estação de trabalho ONYXWorks: ONYXWorks Pacote de hardware e software da Interface Gráfica do Usuário (GUI) da estação de trabalho ONYXWorks. Inclui PC gráfico de montagem em estante listada em UL com um processador Intel® CORE 2 DUO 2.16 GHz, 3.2GB de memória RAM, disco rígido de 160 GB com backup redundante automático, uma unidade DVD-ROM/CD-RW, placa de som, mouse óptico, teclado, portas Ethernet, uma licença de software para a estação de trabalho GUI, e uma senha para o software. Monitor de tela LCD larga de 19" listado em UL com alto-falantes integrados.

ONYXWORKS

ONYXWorks: Só estação de trabalho. Estação de trabalho com software GUI de ONYXWorks e hardware de computador.

ONYXWORKS-NF: Estação de trabalho com placa de PC de fibra NFN. Pacote de software e hardware GUI da estação de trabalho ONYXWorks para NOTI•FIRE•NET. Inclui a versão de fibra da Porta de enlace NFN (NFN-GW-PC-F).

ONYXWORKS-NW: Estação de trabalho com placa de PC de cabo NFN. Pacote de software e hardware GUI da estação de trabalho ONYXWorks para NOTI•FIRE•NET. Inclui a versão de fibra da Porta de enlace NFN (NFN-GW-PC-W).

ONYXWORKS-EW:** Estação de trabalho com placa de PC de cabo Echelon. Pacote de software e hardware GUI da estação de trabalho ONYXWorks para a Integração de Sistemas de Prédios, Supervisor de Estação de Trabalho WSSUP. Inclui a versão de cabo de porta de enlace Echelon® (ECH-GW-PC-W).

ONYXWORKS COM PLACAS DE PC DE ALTA VELOCIDADE

ONYXWORKS-HNMF: Estação de trabalho com placa de fibra multi-modo NFN de alta velocidade. Pacote de hardware e software GUI da estação de trabalho ONYXWorks para NOTI•FIRE•NET de alta velocidade. Inclui a versão de fibra multi-modo da Porta de enlace NFN de alta velocidade (NFN-GW-PC-HNMF).

ONYXWORKS-HNSF: Estação de trabalho com placa de fibra de modo único NFN de alta velocidade. Pacote de hardware e software GUI da estação de trabalho ONYXWorks para NOTI•FIRE•NET de alta velocidade. Inclui a versão de fibra de modo único da Porta de enlace NFN de alta velocidade (NFN-GW-PC-HNSF).

ONYXWORKS-HNW: Estação de trabalho com placa de cabo NFN de alta velocidade. Pacote de hardware e software GUI da estação de trabalho ONYXWorks para NOTI•FIRE•NET de alta velocidade. Inclui a versão de cabo da Porta de enlace NFN (NFN-GW-PC-HNW).

ONYXWORKS COM TELA TÁCTIL

ONYXWORKS-TS: Somente estação de trabalho. Pacote de hardware e software GUI de estação de trabalho, incluindo um monitor tátil LCD com tela larga de 19".

ONYXWORKS-NF-TS: Estação de trabalho com placa de PC de fibra para NFN Pacote de software e hardware GUI da estação de trabalho ONYXWorks para NOTI•FIRE•NET. Inclui tela tátil LCD com tela panorâmica de 19".

ONYXWORKS-NW-TS: Estação de trabalho com placa de PC de cabo NFN. Pacote de software e hardware GUI da estação de trabalho ONYXWorks para NOTI•FIRE•NET. Inclui tela tátil LCD com tela larga de 19".

ONYXWORKS-EW-TS: Estação de trabalho com placa de PC de cabo Echelon. Pacote de software e hardware GUI da estação de trabalho ONYXWorks para a Integração de Sistemas de Prédios e o Supervisor de Estação de Trabalho WSSUP. Inclui tela tátil LCD com tela larga de 19".

ONYXWORKS-HNMFT: Estação de trabalho com placa de fibra multi-modo NFN de alta velocidade. Pacote de hardware e software GUI da estação de trabalho ONYXWorks para NOTI•FIRE•NET de alta velocidade. Inclui tela tátil LCD com tela larga de 19" listado em UL.

ONYXWORKS-HNSFT: Estação de trabalho com placa de fibra de modo único NFN de alta velocidade. Pacote de hardware e software GUI da estação de trabalho ONYXWorks para NOTI•FIRE•NET de alta velocidade. Inclui tela tátil LCD com tela larga de 19" listado em UL.

ONYXWORKS-HNWT: Estação de trabalho com placa de cabo NFN de alta velocidade. Pacote de hardware e software GUI da estação de trabalho ONYXWorks para NOTI•FIRE•NET de alta velocidade. Inclui monitor tátil LCD com tela larga de 19" listado em UL.

PARTES DE SUBSTITUIÇÃO E FUNÇÕES ADICIONAIS DE ONYXWORKS

MON-19LCDW: Monitor de tela LCD larga de 19" listado em UL com alto-falantes integrados.

MON-19LCDW-TS: Monitor de tela LCD larga de 19" listado em UL com alto-falantes integrados.

NFN-GW-PC-F: Placa de porta de enlace NFN para PC com fibra (incluída com ONYXWORKS-NF)*.

NFN-GW-PC-W: Placa de porta de enlace NFN para PC com cabo (incluída com ONYXWORKS-NW)*.

ECH-GW-PC-W: Placa de porta de enlace Echelon para PC com cabo (incluída com ONYXWORKS-EW)*.

NFN-GW-EM-3: Porta de enlace NFN embecida.

NFN-GW-PC-HNSF: Placa de porta de enlace NFN de alta velocidade para PC de fibra monomodo (incluída com ONYXWORKS-HNSF).

NFN-GW-PC-HNMF: Placa de porta de enlace NFN de alta velocidade para PC de fibra multimodo (incluída com ONYXWORKS-HNMF).

NFN-GW-PC-HNW: Placa de porta de enlace NFN de alta velocidade para PC de cabo (incluída com ONYXWORKS-HNW).

DACR-GW:** Porta de enlace Receivers (versão para PC)*.

CA-GW-WINPAK:** Porta de enlace de acesso de placa WinPAK PRO (versão para PC)*.

NOTIFY-IP: Mensagens de voz de notificação massiva; podem se comunicar a até 50 portas de enlace NFN simultaneamente.

ONYX-NOTIFY: Inclui a opção de correio eletrônico a ONYXWorks. A notificação de correio eletrônico requer de um servidor SMTP ou um serviço de hospedagem na web SMTP.

ONYX-PAGER: Opção alfanumérica de interface de mensagens de voz (requer de um serviço de mensagens de voz alfanuméricas).

****OBSERVAÇÕES PARA ORDENS DE COMPRA:** Somente distribuição autorizada.

NOTIFIER®, **VeriFire®**, **ONYXWorks®** e **NION®** são marcas registradas, e **NOTI•FIRE•NET®** e uma marca registrada da Honeywell International Inc. **Echelon®** e uma marca registrada e **LonWorks®** e uma marca registrada de Echelon Corporation. **Microsoft®** e **Windows®** são marcas registradas da Microsoft Corporation. **Pentium®** e **Intel®** são marcas registradas de Intel Corporation.



Este documento não é projetado para fins de instalação.
Procuramos manter a informação de nossos produtos precisa e atualizada.
Não podemos abranger todas as aplicações específicas ou prever todos os requisitos.
Todas as especificações estão sujeitas a possíveis mudanças sem aviso prévio.

Para obter mais informação entre em contato com a Notifier. Telefone: (203) 484-7161, FAX: (203) 484-7118.
www.notifier.com



Fabricado nos EUA.